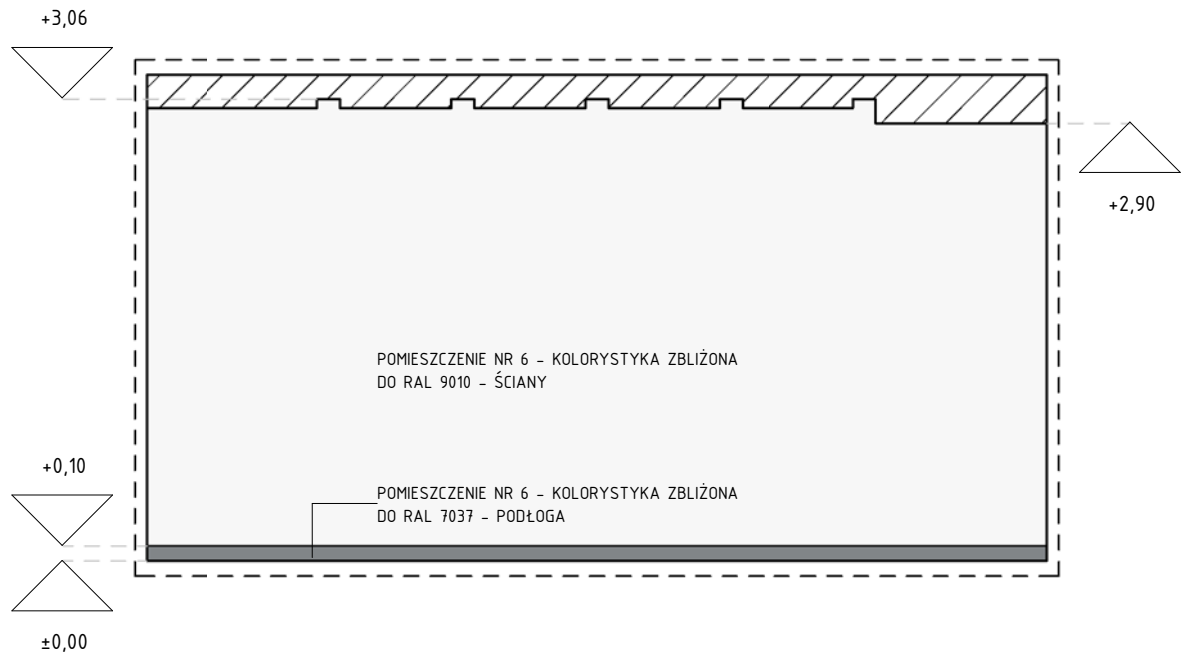


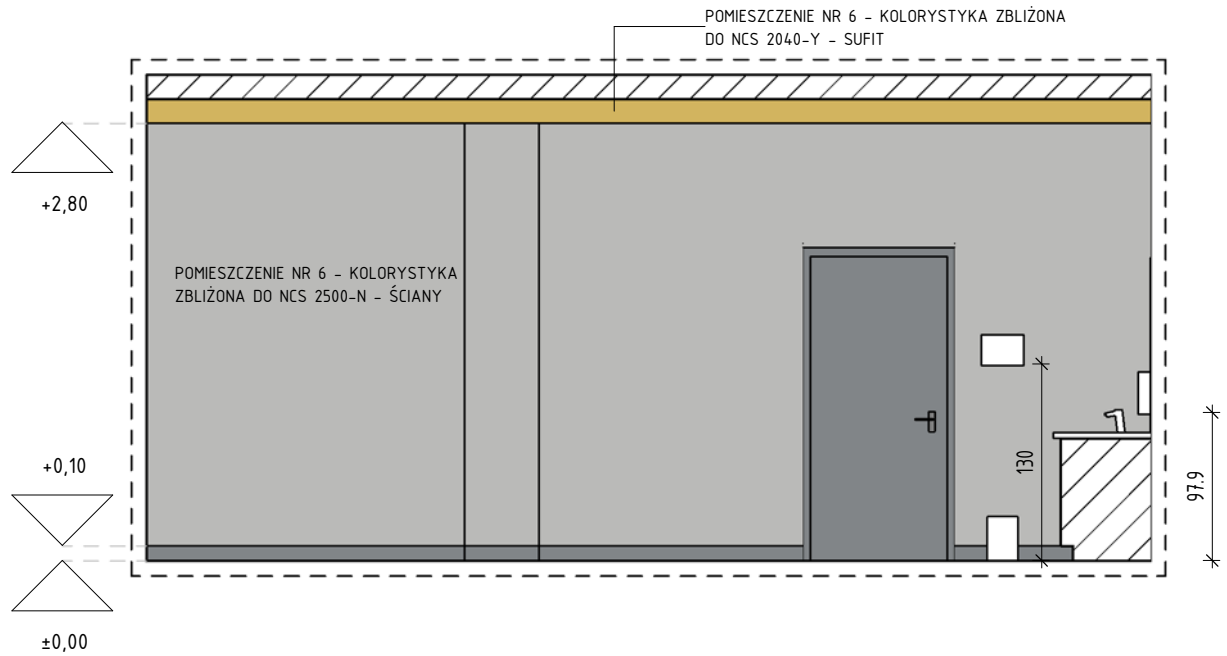
WIDOK 6.1

Skala 1 : 50



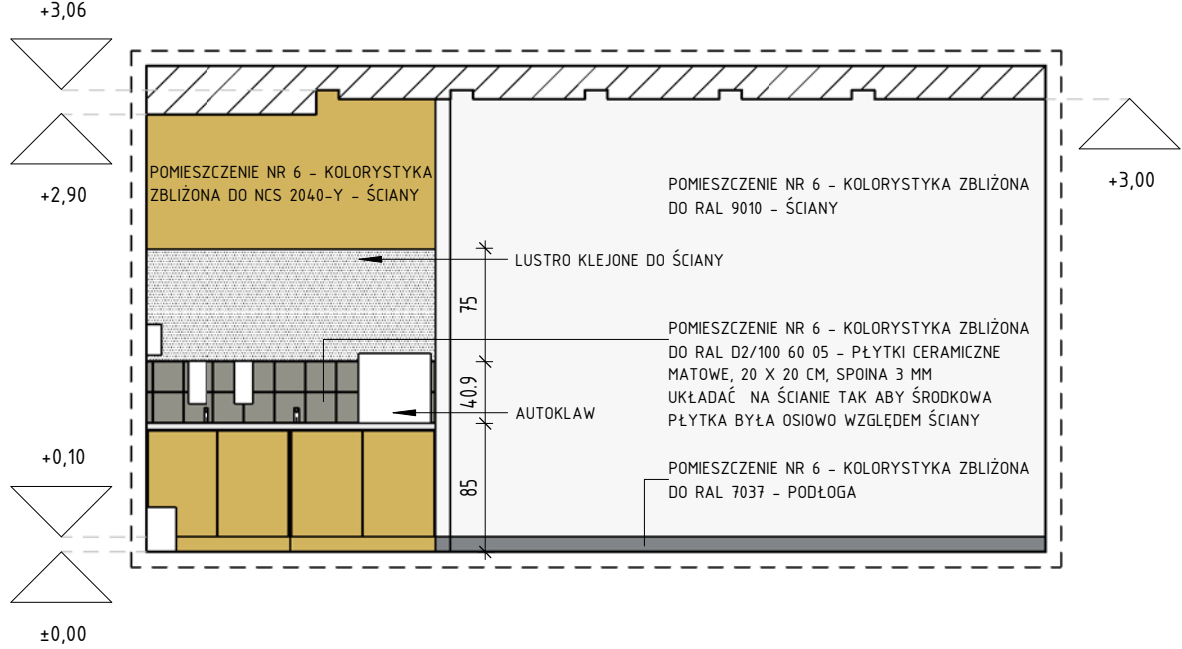
WIDOK 6.2

Skala 1 : 50



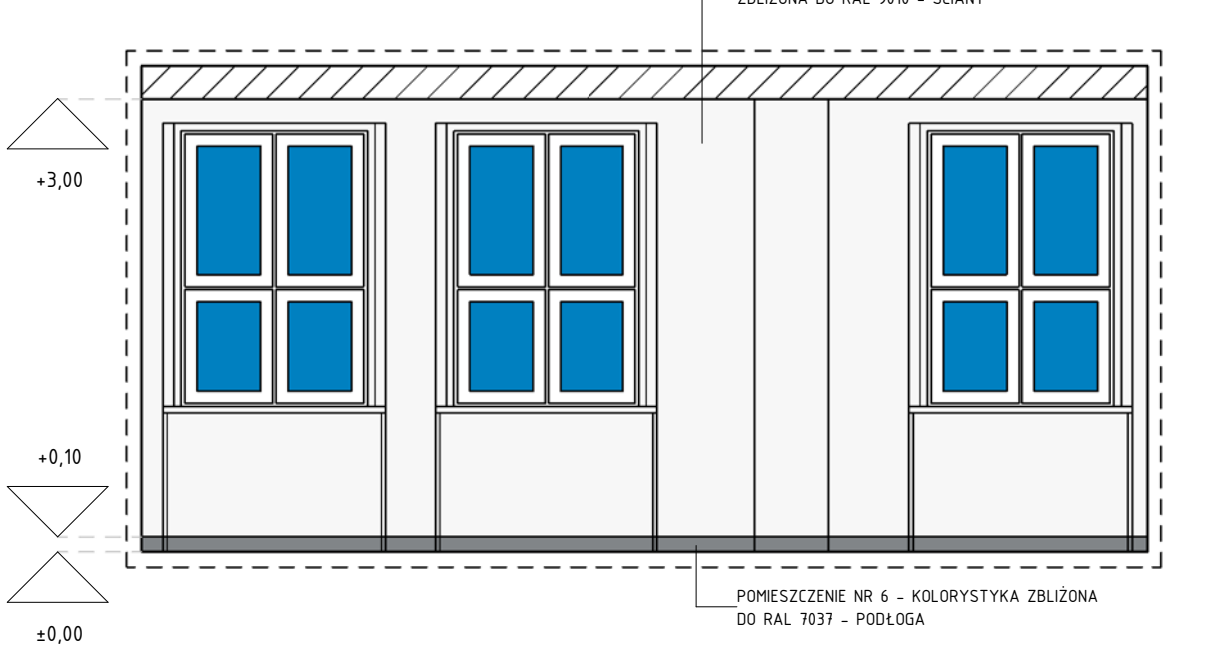
WIDOK 6.3

Skala 1 : 50



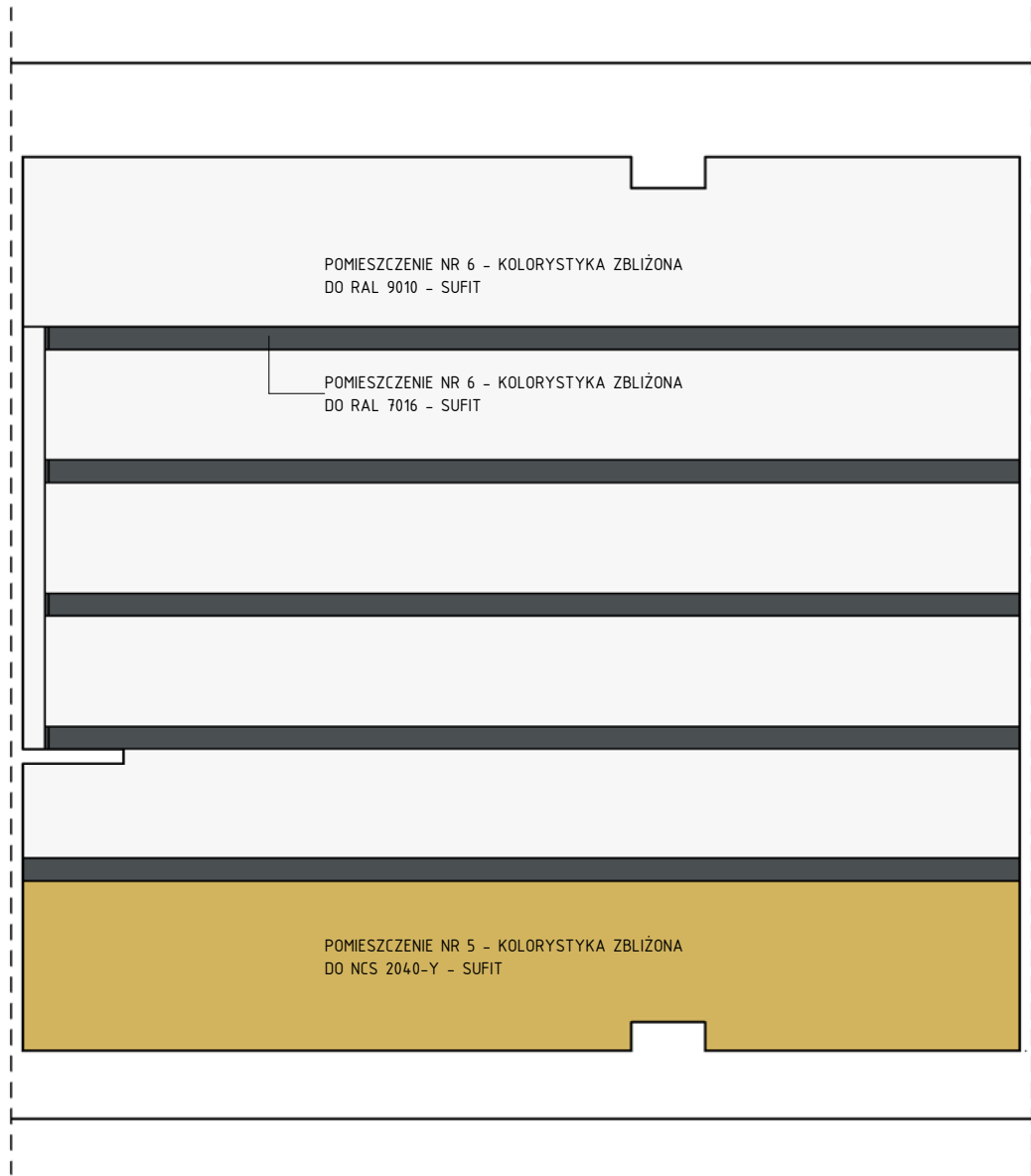
WIDOK 6.4

Skala 1 : 50



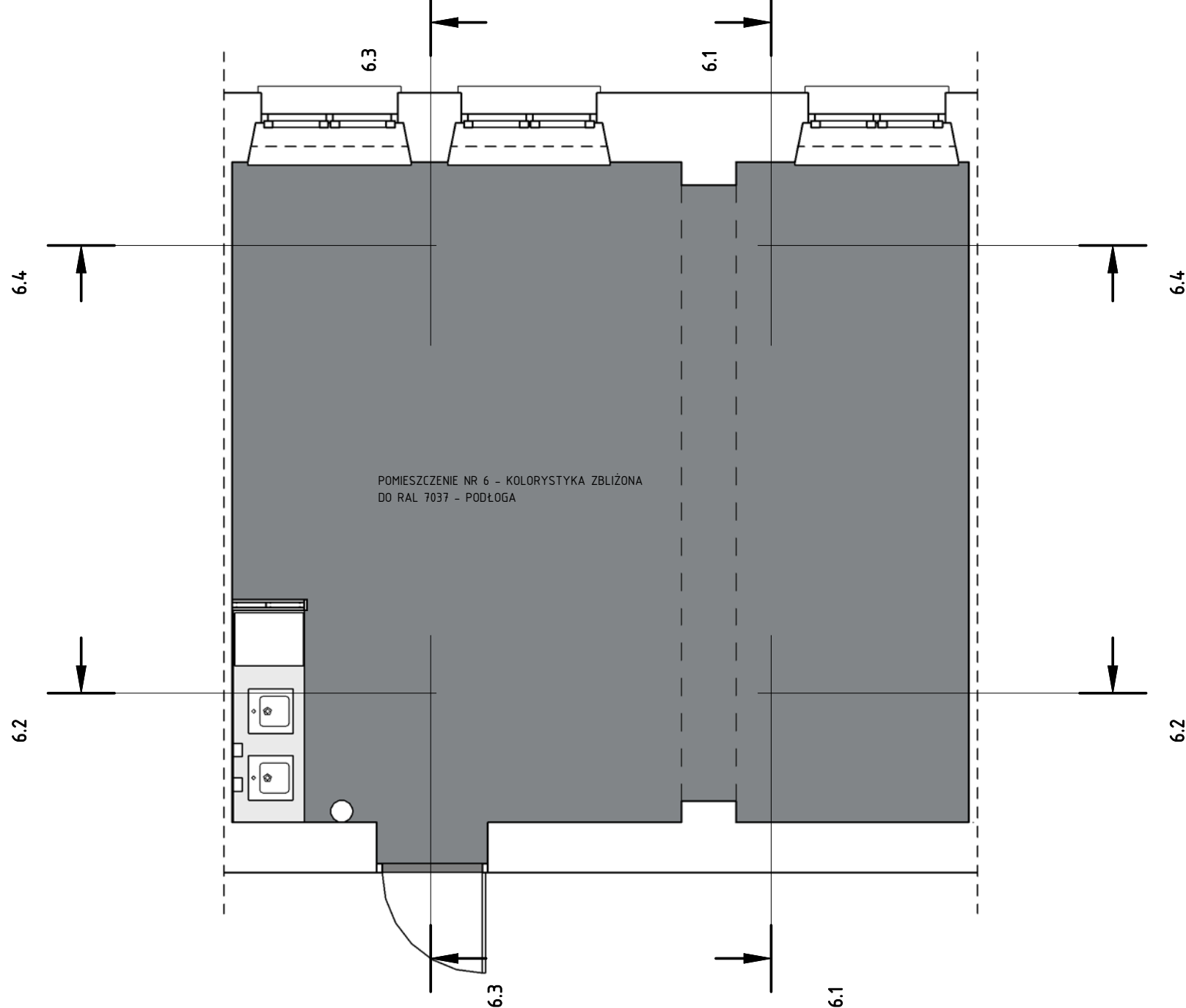
KŁAD SUFITU PODWIESZANEGO POM. NR 6

Skala 1 : 50



SCHEMAT WIDOKÓW POM. NR 6

Skala 1 : 50



POMIESZCZENIE NR 6 - ZESTAWIENIE FARB, WYKŁADZIN

NAZWA	POWIERZCHNIA ŁĄCZNA [m2]
POMIESZCZENIE NR 6 - KOLORYSTYKA ZBLIŻONA DO NCS 2040-Y - SUFIT	1.15 m <sup>2</sup>
POMIESZCZENIE NR 6 - KOLORYSTYKA ZBLIŻONA DO NCS 2040-Y - ŚCIANY	11.44 m <sup>2</sup>
POMIESZCZENIE NR 6 - KOLORYSTYKA ZBLIŻONA DO NCS 2500-N - ŚCIANY	68.41 m <sup>2</sup>
POMIESZCZENIE NR 6 - KOLORYSTYKA ZBLIŻONA DO RAL 7016 - SUFIT	4.89 m <sup>2</sup>
POMIESZCZENIE NR 6 - KOLORYSTYKA ZBLIŻONA DO RAL 7037 - PODŁOGA	48.25 m <sup>2</sup>
POMIESZCZENIE NR 6 - KOLORYSTYKA ZBLIŻONA DO RAL 9010 - SUFIT	30.67 m <sup>2</sup>
POMIESZCZENIE NR 6 - KOLORYSTYKA ZBLIŻONA DO RAL 9010 - ŚCIANY	53.14 m <sup>2</sup>
POMIESZCZENIE NR 6 - KOLORYSTYKA ZBLIŻONA DO RAL DZ/100 60 05 - PŁYTKI CERAMICZNE	1.67 m <sup>2</sup>

POMIESZCZENIE NR 6 - ZESTAWIENIE PŁYTEK CERAMICZNYCH 20x20mm

NAZWA MATERIAŁU	ILOŚĆ [szt.]
POMIESZCZENIE NR 6 - KOLORYSTYKA ZBLIŻONA DO RAL DZ/100 60 05 - PŁYTKI CERAMICZNE	22

UWAGA:

- Niniejszy rysunek stanowi integralną część projektu wykonawczego i należy rozpatrywać go łącznie z opisem technicznym.
- Wszelkie przyjęte w fazie realizacji zamienne rozwiązania techniczne i technologiczne należy bezwzględnie konsultować i zatwierdzić z autorem niniejszego opracowania.

NR REWIZJI	TREŚĆ	DATA	PODPIS

JEDNOSTKA PROJEKTOWA

monopi studio

PRACOWNIA  
ARCHITEKTONICZNA

MONOPI STUDIO ROBERT SENDKOWSKI

Klonów 48A, 26-140 Łączna

T: 41 242 87 17

E: studio@monopi.pl W: www.monopi.pl

INWESTOR

UNIwersytet Jana Kochanowskiego w Kielcach - ul. Żeromskiego 5, 25-369 Kielce

NAZWA INWESTYCJI

MODERNIZACJA POMIESZCZEŃ NA PRACOWNIE DERMATOLOGICZNO-KOSMETYCZNE  
WYDZIAŁU LEKARSKIEGO I NAUK O ZDROWIU UJK W KIELCACH

LOKALIZACJA

al. IX Wieków 19, 25-317 Kielce

DZIAŁKA NR

nr ewid. 111/3, obręb 0017

ZESPÓŁ AUTORSKI		NR UPRAWNIENI	PODPIS
PROJEKTOWAŁ	mgr inż. arch. Robert Sendkowski	MPOIA/034/2015	
SPRAWDZIŁ	mgr inż. arch. Roma Sendkowska	MPOIA/113/2015	
OPRACOWAŁ			
OPRACOWAŁ			
OPRACOWAŁ			

STADIUM PROJ. BUDOWLANO-WYKONAWCZY	SPECJALNOŚĆ/BRANŻA ARCHITEKTURA	ARKUSZ 594 x 420	REWIZJA 00
TYTUŁ RYSUNKU WIDOKI ŚCIAN - POM. NR 6	DATA 07.2016	NR RYSUNKU A-09	
	SKALA 1:50		

Niniejsza dokumentacja ani żadna jej część nie może być kopiowana lub rozpowszechniana bez pisemnej zgody właściciela praw autorskich : Pracowni Architektonicznej Monopi Studio Robert Sendkowski.